

## Cursos LBIM 2017: O que é uma boa questão de investigação?

### Informação básica

**Organização:** Laboratório de Bioestatística e Informática Médica (LBIM) da Faculdade de Medicina da Universidade de Coimbra

**Data:** 31 de Março de 2017

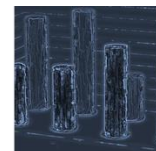
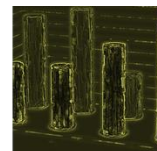
**Local:** Anfiteatro 2 da Sub-unidade I da Faculdade de Medicina

**Inscrição:** Consulte [www.uc.pt/fmuc/lbim](http://www.uc.pt/fmuc/lbim)

### Programa

#### 31 de Março

**14:30 – 16:30** Formulação de uma questão de investigação – expectativas vs realidade  
Em que consiste uma questão de investigação? Modelo PICO  
Como avaliar uma questão de investigação? - Critério FINER  
Sessão de discussão



## Mais informações

### 1- O que é o Laboratório de Bioestatística e Informática Médica?

O Laboratório de Bioestatística e Informática Médica (LBIM) é uma plataforma da Faculdade de Medicina da Universidade de Coimbra (FMUC). Dedicar-se ao ensino e investigação nas áreas da Bioestatística e Informática Médica.

Em particular, para além das actividades científicas próprias, o Laboratório de Bioestatística e Informática Médica colabora sempre que pertinente e possível na co-autoria de trabalhos científicos da Faculdade de Medicina da Universidade de Coimbra e da comunidade académica, científica e clínica em geral. No caso de alunos da FMUC que procurem orientação no desenho de estudo e análise estatística dos seus projectos no âmbito da elaboração de teses ou dissertações, poderão solicitar a participação de um membro do LBIM como orientador ou co-orientador.

Site: <http://www.uc.pt/fmuc/lbim>

Blog: <http://laboratoriobioestatistica.blogspot.pt/>

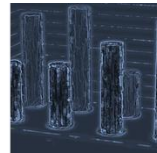
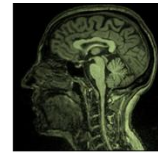
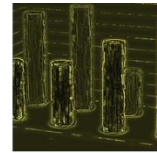
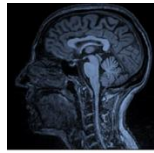
### 2- O que são os cursos LBIM 2017?

O LBIM organiza regularmente cursos nas suas áreas de interesse científico, nomeadamente sobre todo o tipo de assuntos relacionados com Bioestatística: desde uma Introdução à Estatística usando o SPSS a temas mais avançados como Desenho de Estudo, Simulação em Estatística ou Revisões Sistemáticas e Meta-Análises. Estes cursos são ministrados por iniciativa própria do LBIM ou em parceria com outras entidades. Poderá consultar a lista completa dos estudos que serão oferecidos em 2017 no separador 'Cursos' do site <http://www.uc.pt/fmuc/lbim>.

Note-se que para além da oferta regular de cursos, o LBIM disponibiliza-se, sempre que possível, a organizar cursos quando tal seja solicitado por outros grupos ou entidades. Estes cursos poderão ser na Faculdade de Medicina da Universidade de Coimbra ou noutras localizações.

### 3- Quanto custa a inscrição?

O curso é gratuito, mas por razões logísticas é necessária uma inscrição para poder participar no mesmo. O número máximo de inscritos dependerá da lotação da sala. A inscrição pode ser realizada mediante o envio para [bioestatistica@fmed.uc.pt](mailto:bioestatistica@fmed.uc.pt) da ficha de inscrição no curso, que poderá encontrar no site do LBIM, no separador 'Cursos': <http://www.uc.pt/fmuc/lbim>.



#### **4- A quem se destina o curso?**

O curso destina-se preferencialmente a quem desenha ou implementa estudos clínicos. Em particular, deverá ser útil a académicos em fases mais avançadas da carreira, orientadores de trabalhos de doutoramento ou de mestrado, investigadores que submetam ou planeiem vir a submeter projectos, clínicos com interesse pela investigação ou mesmo alunos de mestrado ou doutoramento a dar os primeiros passos na investigação.

#### **5- Quem são os responsáveis pelo curso?**

- Coordenador dos cursos LBIM: Miguel Patrício
- Secretariado: Cláudia Caridade (239480029, [bioestatistica@fmed.uc.pt](mailto:bioestatistica@fmed.uc.pt))
- Docentes:
  - Bárbara Oliveiros, Professora Auxiliar, LBIM-FMUC
  - Francisco Caramelo, Professor Auxiliar, LBIM-FMUC
  - Miguel Patrício, Investigador Auxiliar Convidado, LBIM-FMUC