

Cursos LBIM 2017: Estatística com SPSS (1ª edição)

Informação básica

Organização: Laboratório de Bioestatística e Informática Médica (LBIM) da Faculdade de Medicina da Universidade de Coimbra

Data: 26 de Maio e 2 de Junho de 2017

Local: Sala de Informática S1 da Sub-unidade III da Faculdade de Medicina

Inscrição: Consulte www.uc.pt/fmuc/lbim

Programa

26 de Maio

9:00 – 12:00 Estruturação adequada de dados.
Introdução ao SPSS: comandos básicos e estatística descritiva

Almoço

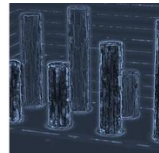
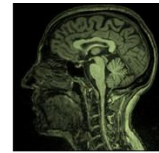
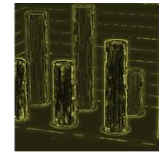
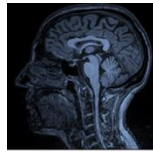
14:00 – 17:00 Processo de escolha do teste estatístico adequado.
Avaliação de correlações.
Avaliação da normalidade.
Testes para uma amostra.

2 de Junho

9:00 – 12:00 Testes para duas amostras independentes.
Testes para duas amostras emparelhadas.

Almoço

14:00 – 17:00 Testes para três ou mais amostras independentes.
Testes para três ou mais amostras emparelhadas.
Teste do qui-quadrado.



Mais informações

1- O que é o Laboratório de Bioestatística e Informática Médica?

O Laboratório de Bioestatística e Informática Médica (LBIM) é uma plataforma da Faculdade de Medicina da Universidade de Coimbra (FMUC). Dedicar-se ao ensino e investigação nas áreas da Bioestatística e Informática Médica.

Em particular, para além das actividades científicas próprias, o Laboratório de Bioestatística e Informática Médica colabora sempre que pertinente e possível na co-autoria de trabalhos científicos da Faculdade de Medicina da Universidade de Coimbra e da comunidade académica, científica e clínica em geral. No caso de alunos da FMUC que procurem orientação no desenho de estudo e análise estatística dos seus projectos no âmbito da elaboração de teses ou dissertações, poderão solicitar a participação de um membro do LBIM como orientador ou co-orientador.

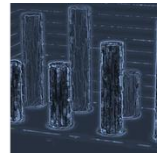
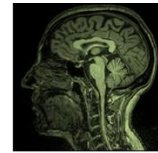
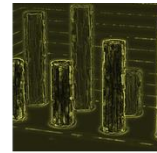
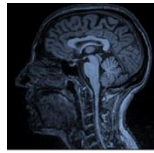
Site: <http://www.uc.pt/fmuc/lbim>

Blog: <http://laboratoriobioestatistica.blogspot.pt/>

2- O que se pode esperar do curso “Estatística com SPSS”?

Pretende-se fornecer aos participantes os conceitos e procedimentos estatísticos fundamentais à execução de uma correta análise estatística de dados com recurso ao software IBM SPSS *Statistics*, com o intuito dos mesmos serem, posteriormente, aplicados de forma eficiente. Enumeram-se, seguidamente, os tópicos a abordar:

- Como estruturar os dados para a análise estatística;
- Como escolher o teste estatístico adequado;
- Introdução ao SPSS;
- Estudo da normalidade;
- Teste do qui-quadrado;
- Avaliação de correlações;
- Testes para uma amostra;
- Teste para duas amostras independentes;
- Testes para duas amostras emparelhadas;
- Teste para três ou mais amostras independentes;
- Testes para três ou mais amostras emparelhadas.



3- O que são os cursos LBIM 2017?

O LBIM organiza regularmente cursos nas suas áreas de interesse científico, nomeadamente sobre todo o tipo de assuntos relacionados com Bioestatística: desde uma Introdução à Estatística usando o SPSS a temas mais avançados como Desenho de Estudo, Simulação em Estatística ou Revisões Sistemáticas e Meta-Análises. Estes cursos são ministrados por iniciativa própria do LBIM ou em parceria com outras entidades. Poderá consultar a lista completa dos estudos que serão oferecidos em 2017 no separador 'Cursos' do site <http://www.uc.pt/fmuc/lbim>.

Note-se que para além da oferta regular de cursos, o LBIM disponibiliza-se, sempre que possível, a organizar cursos quando tal seja solicitado por outros grupos ou entidades. Estes cursos poderão ser na Faculdade de Medicina da Universidade de Coimbra ou noutras localizações.

4- Quanto custa a inscrição?

O preço na inscrição no curso é de 200€ para o público em geral e 100€ para alunos e funcionários da Universidade de Coimbra. O número máximo de alunos por edição do curso é 20. A inscrição pode ser realizada mediante o envio para bioestatistica@fmed.uc.pt da ficha de inscrição no curso, que poderá encontrar no site do LBIM, no separador 'Cursos': <http://www.uc.pt/fmuc/lbim>.

5- A quem se destina o curso?

O curso destina-se, preferencialmente, a estudantes que frequentam Licenciaturas, Mestrados ou Doutoramentos, docentes, investigadores ou especialistas das mais diversas áreas que utilizem ou pretendam vir a utilizar o software IBM SPSS *Statistics* para a análise estatística de dados.

6- Quem são os responsáveis pelo curso?

- Coordenador dos cursos LBIM: Miguel Patrício
- Secretariado: Cláudia Caridade (239480029, bioestatistica@fmed.uc.pt)
- Docente:
 - Margarida Marques, Assistente Convidada, LBIM-FMUC e CHUC