

laboratório de Bioestatística e Informática Médica

Curso LaTeX: Introdução e Aplicações

Informação básica

Organização: Laboratório de Bioestatística e Informática Médica da FMUC

Datas: 22 - 23 de Fevereiro

Local: Faculdade de Medicina da Universidade de Coimbra

Descrição do curso

- 1) Dirige-se a pessoas sem conhecimentos prévios de LaTeX.
- 2) Está organizado como um tutorial; cada formando irá explorar no computador, por si, os conteúdos propostos, a cada passo, pelos formadores. É objectivo do curso conferir conhecimentos e capacidades que o formando possa aplicar posteriormente com total autonomia.

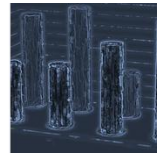
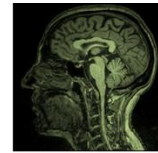
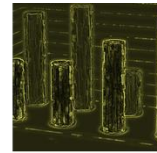
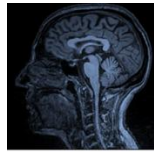
Conteúdos

Conteúdos introdutórios:

- Texto e formatação
- Modo matemático
- Listas
- Figuras
- Tabelas
- Ambiente *minipage*

Conteúdos avançados:

- Criação de apresentações em *Beamer*
- Criação de artigos científicos
- Criação de Posters
- Criação de Teses/Livros



Programa*

Sexta-feira, dia 22 de Fevereiro

9:00 – 13:00

Conteúdos Introdutórios

13:00-14:30

Intervalo para almoço

14:30-18:30

Conteúdos Avançados (parte I)

Sábado, dia 23 de Fevereiro

9:00- 13:00

Conteúdos Avançados (parte II)

* o programa é adaptável à velocidade de assimilação dos conceitos introduzidos

Formadores

- Miguel Patrício (Laboratório de Bioestatística e Informática Médica da Faculdade de Medicina da Universidade de Coimbra)
- Paula Faria (Centro para o Desenvolvimento Rápido e Sustentado do Produto do Instituto Politécnico de Leiria)

Contactos

- Cláudia Caridade
- 239480029
- acaridade@fmed.uc.pt